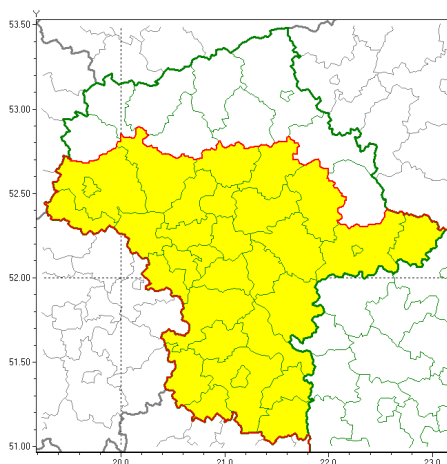




Zasięg ostrzeżeń w województwie

Oblodzenie
2019-01-30 17:40

WOJEWÓDZTWO MAZOWIECKIE
OSTRZEŻENIA METEOROLOGICZNE ZBIORCZO NR 20
WYKAZ OBOWIĄZUJĄCYCH OSTRZEŻEŃ
o godz. 17:40 dnia 30.01.2019

Zjawisko/Stopień zagrożenia	Oblodzenie/1
Obszar	powiaty: białobrzeski(11), garwoliński(12), gostyniński(13), grodziski(12), grójecki(11), kozienicki(12), legionowski(12), lipski(12), łosicki(10), miński(13), nowodworski(12), otwocki(12), piaseczyński(12), Płock(13), płocki(13), płoński(12), pruszkowski(12), przysuski(11), pułtuski(13), Radom(11), radomski(11), Siedlce(11), siedlecki(11), sochaczewski(12), szydlowiecki(11), Warszawa(12), warszawski zachodni(12), węgrowski(14), wołomiński(13), wyszkowski(14), zwoleński(12), żyrardowski(12)
Ważność	od godz. 18:00 dnia 30.01.2019 do godz. 08:00 dnia 31.01.2019
Prawdopodobieństwo	80%
Przebieg	Prognozuje się zamarzanie mokrej nawierzchni dróg i chodników po opadach mokrego śniegu. Temperatura minimalna około -3°C, temperatura minimalna gruntu około -5°C.
SMS	IMGW-PIB OSTRZEŻENIA: OBLODZENIE/1 mazowieckie (32 powiatów) od 18:00/30.01 do 08:00/31.01.2019 temp. min. od ... st. do ... st., przy gruncie do ... st., lisko. Dotyczy powiatów: białobrzeski, garwoliński, gostyniński, grodziski, grójecki, kozienicki, legionowski, lipski, łosicki, miński, nowodworski, otwocki, piaseczyński, Płock, płocki, płoński, pruszkowski, przysuski, pułtuski, Radom, radomski, Siedlce, siedlecki, sochaczewski, szydlowiecki, Warszawa, warszawski zachodni, węgrowski, wołomiński, wyszkowski, zwoleński i żyrardowski.
RSO	Woj. mazowieckie (32 powiatów), IMGW-PIB wydał ostrzeżenie pierwszego stopnia o oblodzeniu
Uwagi	Brak.



Instytut Meteorologii i Gospodarki Wodnej - Państwowy Instytut Badawczy

Centralne Biuro Prognoz Meteorologicznych w Warszawie

01-673 Warszawa ul. Podleśna 61

tel: 22 5694151, kom. 781774153, fax: 022-5694151

email: meteo.warszawa@imgw.pl

www: www.imgw.pl

**Dyurny synoptyk
IMGW-PIB**

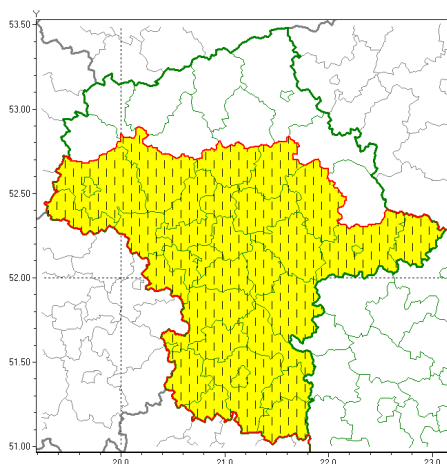
Michał Jaworski

Opracowanie niniejsze i jego format, jako przedmiot prawa autorskiego podlega ochronie prawnej, zgodnie z przepisami ustawy z dnia 4 lutego 1994r o prawie autorskim i prawach pokrewnych (dz. U. z 2006 r. Nr 90, poz. 631 z późn. zm.).

Wszelkie dalsze udostępnianie, rozpowszechnianie (przedruk, kopiowanie, wiadomości sms) jest dozwolone wyłącznie w formie dosłownej z bezwzględnym wskazaniem źródła informacji tj. IMGW-PIB.



Zasięg ostrzeżeń w województwie

Oblodzenie
2019-01-30 18:01

WOJEWÓDZTWO MAZOWIECKIE
OSTRZEŻENIA METEOROLOGICZNE ZBIORCZO NR 21
WYKAZ OBSZARÓW ZUCIENIA OSTRZEŻENIA
o godz. 18:01 dnia 30.01.2019

Zjawisko/Stopień zagrożenia	Oblodzenie/1 ZMIANA
Obszar	powiaty: białobrzeski(11), garwoliński(12), gostyniński(13), grodziski(12), grójecki(11), kozienicki(12), legionowski(12), lipski(12), łosicki(10), miński(13), nowodworski(12), otwocki(12), piaseczyński(12), Płock(13), płocki(13), płoński(12), pruszkowski(12), przysuski(11), pułtuski(13), Radom(11), radomski(11), Siedlce(11), siedlecki(11), sochaczewski(12), szydlowiecki(11), Warszawa(12), warszawski zachodni(12), węgrowski(14), wołomiński(13), wyszkowski(14), zwoleński(12), żyrardowski(12)
Ważność	od godz. 18:00 dnia 30.01.2019 do godz. 08:00 dnia 31.01.2019
Prawdopodobieństwo	80%
Przebieg	Prognozuje się zamarzanie mokrej nawierzchni dróg i chodników po opadach mokrego śniegu. Temperatura minimalna około -3°C, temperatura minimalna gruntu około -5°C.
SMS	IMGW-PIB OSTRZEŻENIA: OBLODZENIE/1 mazowieckie (32 powiatów) od 18:00/30.01 do 08:00/31.01.2019 temp. min. około -3 st., przy gruncie około -5 st., lisko. Dotyczy powiatów: białobrzeski, garwoliński, gostyniński, grodziski, grójecki, kozienicki, legionowski, lipski, łosicki, miński, nowodworski, otwocki, piaseczyński, Płock, płocki, płoński, pruszkowski, przysuski, pułtuski, Radom, radomski, Siedlce, siedlecki, sochaczewski, szydlowiecki, Warszawa, warszawski zachodni, węgrowski, wołomiński, wyszkowski, zwoleński i żyrardowski.
RSO	Woj. mazowieckie (32 powiatów), IMGW-PIB wydał ostrzeżenie pierwszego stopnia o oblodzeniu
Uwagi	Brak.



Instytut Meteorologii i Gospodarki Wodnej - Państwowy Instytut Badawczy

Centralne Biuro Prognoz Meteorologicznych w Warszawie

01-673 Warszawa ul. Podleśna 61

tel: 22 5694151, kom. 781774153, fax: 022-5694151

email: meteo.warszawa@imgw.pl

www: www.imgw.pl

**Dyurny synoptyk
IMGW-PIB**

Michał Jaworski

Opracowanie niniejsze i jego format, jako przedmiot prawa autorskiego podlega ochronie prawnej, zgodnie z przepisami ustawy z dnia 4 lutego 1994r o prawie autorskim i prawach pokrewnych (dz. U. z 2006 r. Nr 90, poz. 631 z późn. zm.).

Wszelkie dalsze udostępnianie, rozpowszechnianie (przedruk, kopiowanie, wiadomości sms) jest dozwolone wyłącznie w formie dosłownej z bezwzględnym wskazaniem źródła informacji tj. IMGW-PIB.